

Dell Precision T1600

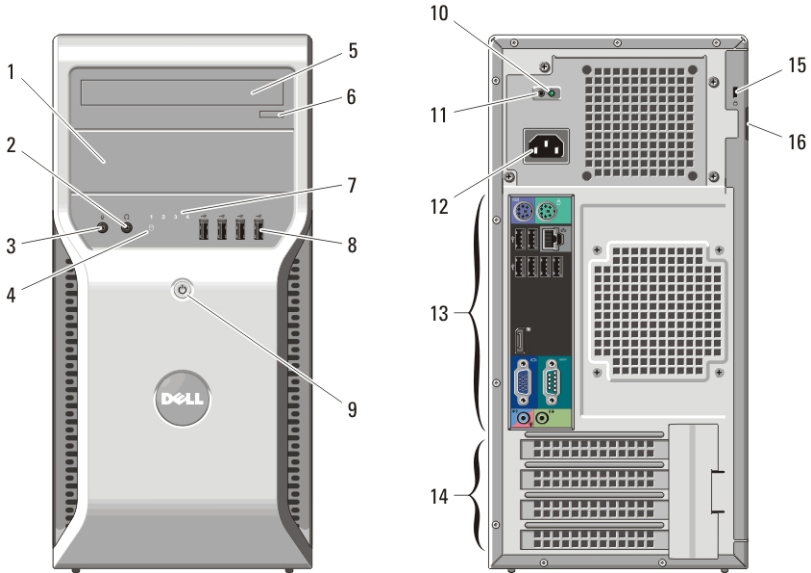
معلومات حول الإعداد والميزات

حول التحذيرات

تحذير: تشير كلمة "تحذير" إلى احتمال حدوث ضرر بالملكات أو التعرض لإصابة شخصية أو الوفاة.



منظر أمامي وخلفي



شكل 1. منظر أمامي وخلفي

7. المصابيح التشخيصية (4 مصابيح)
8. موصلات USB 2.0 (4)
9. زر التشغيل، مصباح التشغيل
10. مصباح تشخيصي لمصدر التيار
11. زر تشخيصي لمصدر التيار
12. موصل التيار

1. فتحة المحرك الضوئي
2. موصل سماعة الرأس
3. موصل الميكروفون
4. مصباح نشاط محرك الأقراص الثابتة
5. محرك الأقراص الضوئية (اختياري)
6. زر إخراج محرك الأقراص الضوئية

النموذج الرقمي D09M Regulatory Model: 05 – 2011



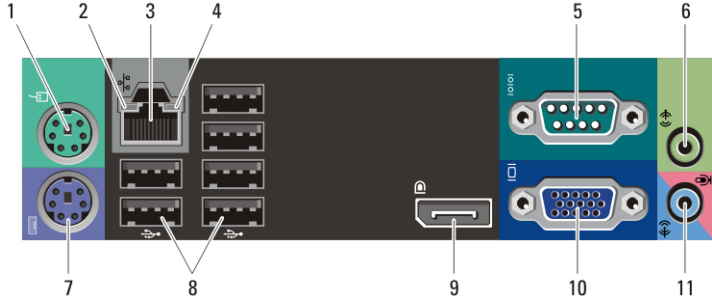
08712HA02



15. فتحة كبل الأمان
16. حلقة قفل

13. موصلات اللوحة الخلفية
14. فتحات بطاقة التوسعة (4)

اللوحة الخلفية



شكل 2. منظر اللوحة الخلفية

7. موصل لوحة المفاتيح
8. موصلات (6 USB)
9. موصل DisplayPort
10. موصل VGA
11. موصل الخط الداخل/الميكروفون

1. موصل الماوس
2. مصباح تكامل الاتصال
3. موصل الشبكة
4. مصباح نشاط الشبكة
5. موصل تسلسلي
6. موصل خط الإخراج

الإعداد السريع

تحذير:



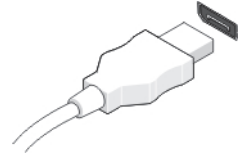
Before you begin any of the procedures in this section, read the safety information that shipped with your computer. For additional best practices information, see www.dell.com/regulatory_compliance

ملاحظة:

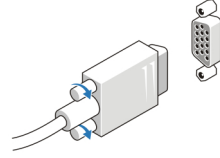


.Some devices may not be included if you did not order them

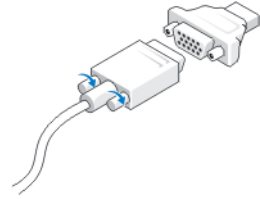
1. قم بتوصيل الشاشة باستخدام أحد الكبلات التالية فقط:



شكل 3. كبل DisplayPort



شكل 4. مهايئ VGA



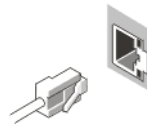
شكل 5. VGA إلى مهايئ DisplayPort

2. قم بتوصيل لوحة مفاتيح USB أو ماوس (اختياري).



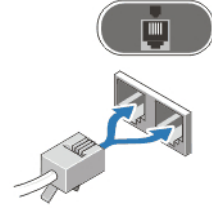
شكل 6. توصيل USB

3. قم بتوصيل كبل الشبكة (اختياري).



شكل 7. الاتصال بالشبكة

4. قم بتوصيل المودم (اختياري).



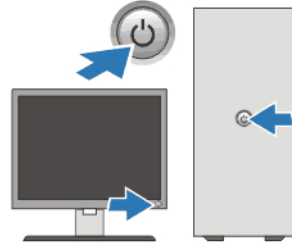
شكل 8. توصيل المودم

5. قم بتوصيل كبل (كبلات) التيار.



شكل 9. توصيل التيار

6. اضغط على أزرار التشغيل الموجودة على الشاشة وفي جهاز الكمبيوتر.



شكل 10. تشغيل التيار

المواصفات

ملاحظة:



The following specifications are only those required by law to ship with your computer. For a complete and current listing of the specifications for your computer, go to support.dell.com

| معلومات النظام | |
|--|--|
| مجموعة الشرائح Intel C206 | مجموعة الشرائح |
| المعالج | |
| <ul style="list-style-type: none"> سلسلة Intel Core i سلسلة Intel Xeon E3-1200 | المعالج |
| الفيديو | |
| | نوع الفيديو: |
| بطاقة رسومات Intel HD Graphics 2000/3000 | مدمج |
| بطاقة الرسومات PCI Express x16 | منفصلة |
| ذاكرة فيديو مشتركة تصل إلى 1.7 جيجابايت (Windows 7 و Microsoft Windows Vista) | ذاكرة الفيديو المدمجة |
| الذاكرة | |
| | موصل وحدة الذاكرة |
| أربع فتحات DIMM | سعة وحدة الذاكرة |
| 1 جيجابايت، و 2 جيجابايت، و 4 جيجابايت | النوع |
| 1333 DDR3، ECC/Non-ECC ميجاهرتز | الحد الأدنى لسعة الذاكرة |
| 1 جيجابايت | الحد الأقصى لسعة الذاكرة: |
| 32 جيجابايت | |
| محركات الأقراص | |
| | يمكن الوصول إليها من الخارج: |
| فتحتان | فتحات محرك أقراص مقاس 5.25 بوصة |
| | يمكن الوصول إليها من الداخل: |
| فتحتان | حاويات محركات أقراص SATA مقاس 3.5 بوصة |
| أربعة | فتحات محرك أقراص SATA مقاس 2.5 بوصة |

| | |
|-------------------------|---|
| مصباح زر التشغيل | المصباح الأزرق — يشير الضوء الأزرق الثابت إلى حالة تشغيل الكمبيوتر، بينما يشير الضوء الأزرق الوامض إلى حالة السكون في الكمبيوتر. |
| مصباح نشاط محرك الأقراص | المصباح الكهرماني — يشير المصباح الكهرماني الثابت في حالة عدم بدء تشغيل الكمبيوتر إلى وجود مشكلة في لوحة النظام، أو في مصدر الإمداد بالتيار. يشير المصباح الكهرماني الوامض إلى وجود مشكلة في لوحة النظام. |
| مصابيح التشخيص | الضوء الأزرق — يشير الضوء الأزرق الوامض إلى أن الكمبيوتر يقرأ البيانات أو يكتبها من محرك (محركات) الأقراص الثابتة أو إليه. أربعة مصابيح توجد في اللوحة الأمامية للكمبيوتر. لمزيد من المعلومات حول المصابيح التشخيصية، راجع دليل الخدمة المتوفر على موقع ويب الخاص بـ "دعم Dell" على العنوان support.dell.com/manuals . |

التيار

| | |
|----------------------------|--|
| بطارية خلووية مصغرة | بطارية ليثيوم خلووية مصغرة طراز CR2032 بقوة 3 فولتات |
| الجهد الكهربائي | 100 - 240 فولت تيار متردد، 50 – 60 هرتز، 5.0 أمبير |
| القدرة الكهربائية بالوات | 265 وات/320 وات |
| الحد الأقصى لتبديد الحرارة | 1390 وحدة حرارية بريطانية/ساعة |

ملاحظة:

.Heat dissipation is calculated by using the power supply wattage rating

الجوانب المادية

| | |
|---------------------|-----------------------|
| الارتفاع | 360 مم (14.17 بوصة) |
| العرض | 175 مم (6.89 بوصة) |
| العمق | 431.5 مم (16.99 بوصة) |
| الوزن (الحد الأدنى) | 8.30 كجم (18.30 رطل) |

الخصائص البيئية

| | |
|------------------------------------|--|
| درجة الحرارة: | |
| أثناء التشغيل | من 10 إلى 35 درجة مئوية (من 50 إلى 95 درجة فهرنهايت) |
| أثناء التخزين | من -40 درجة مئوية إلى 65 درجة مئوية (من -40 درجة فهرنهايت إلى 149 درجة فهرنهايت) |
| الرطوبة النسبية | من 20% إلى 80% (بدون تكاثف) |
| الارتفاع عن سطح البحر: | |
| أثناء التشغيل | من -15.2 إلى 3048 مترًا (من -50 إلى 10 آلاف قدم) |
| أثناء التخزين | من -15.2 إلى 10,668 مترًا (من -50 إلى 35 ألف قدم) |
| مستوى المواد الملوثة المحمولة جواً | G2 أو أقل كما يحدده معيار 1985-ISA-S71.04 |

البحث عن المزيد من المعلومات والموارد

ارجع إلى مستندات الأمان والوثائق التنظيمية الواردة مع جهاز الكمبيوتر وموقع الويب للتوافق التنظيمي على العنوان www.dell.com/regulatory_compliance للحصول على مزيد من المعلومات حول:

- أفضل ممارسات الأمان
- الشهادة التنظيمية
- الهندسة البشرية

ارجع إلى www.dell.com للحصول على معلومات إضافية حول:

- الضمان
- البنود والشروط (للولايات المتحدة فقط)
- اتفاقية الترخيص للمستخدم النهائي

المعلومات الواردة في هذا المنشور عرضة للتغيير دون إشعار.

حقوق الطبع والنشر © Dell Inc. 2011 جميع الحقوق محفوظة.

يُحظر تماماً إجراء أي نسخ لهذه المواد بأي شكل من الأشكال بدون إذن كتابي من شركة Dell Inc.

العلامات التجارية الواردة في هذا النص: Dell™ وشعار DELL™ و Dell Precision™ و Precision ON™ و ExpressCharge™ و Latitude™ و Latitude ON™ و OptiPlex™ و Vostro™ و Wi-Fi Catcher™ و علامات تجارية لشركة Dell Inc. فيما تعتبر © Intel و Pentium® و Xeon™ و Core™ و Atom™ و Centrino® و Celeron™ علامات تجارية أو علامات تجارية مسجلة لشركة Intel Corporation في الولايات المتحدة الأمريكية والدول الأخرى. تعتبر © AMD علامة تجارية مسجلة، أما AMD Opteron™ و AMD Phenom™ و AMD Sempron™ و AMD Athlon™ و ATI Radeon™ و ATI FirePro™ فتعتبر علامات تجارية لشركة Advanced Micro Devices.

Inc ، بينما تعتبر Microsoft® وWindows® وMS-DOS® وWindows Vista® وزر البدء (Start) في Windows Vista® وOffice Outlook® إما علامات تجارية أو علامات تجارية مسجلة لشركة Microsoft Corporation في الولايات المتحدة الأمريكية و/أو الدول الأخرى. تعتبر Blu-ray Disc™ علامة تجارية مملوكة لشركة Blu-ray Disc Association (BDA)) ، ومُصرح باستخدامها على الأقراص والمشغلات. وتعتبر علامة كلمة Bluetooth® علامة تجارية مسجلة ومملوكة لشركة SIG, Inc Bluetooth®. وأي استخدام لهذا العلامة من جانب شركة Dell Inc. فهو بموجب ترخيص. تعتبر Wi-Fi® علامة تجارية مسجلة لشركة Wireless Ethernet Compatibility Alliance, Inc.

قد يتم استخدام علامات تجارية وأسماء تجارية أخرى في هذا المستند للإشارة إلى الكيانات المالكة لهذه العلامات والأسماء أو إلى منتجاتها. تنفي شركة Dell Inc. أية مصلحة خاصة لها في أية علامات تجارية أو أسماء تجارية أخرى غير تلك الخاصة بها.